

TAT PRODUCTIONS & KINOLOGIA
PRZEDSTAWIA

**ZŁAP POCIĄG
DO PRZYGODY!**

SZYBCY i SPRYTNI

FILM BENOÎT DAFIS & JEAN-CHRISTIAN TASSY

SCENARIUSZ: ÉRIC TOSTI, DAVID ALAIX & JEAN-FRANÇOIS TOSTI. ANIMACJE: BENOÎT DAFIS, LAURENT HUBERT. MONTAŻ: BENOÎT DAFIS & JEAN-CHRISTIAN TASSY. MUSYKA: LÉO ESTÈVE. ANIMACJA: JEAN-FRANÇOIS TOSTI & DAVID ALAIX.
A TAT PRODUCTIONS, APOLLO FILMS, FRANCIS & KINOLOGIA, COPRODUCTION WITH THE PARTICIPATION OF FRANCE TELEVISIONS CANAL+, CMC & CMC, WITH THE CREATURAL SUPPORT OF CANAL+ WITH THE SUPPORT OF THE REGION ÎLE-DE-FRANCE & TOULOUSE METROPOLITAIN EN INTERVENANT SUR LE CMC PRODCREP ANGLIA & CAZCAN
IN ASSOCIATION WITH CINÉMAGE 10 & LA BANQUE POSTALE IMAGÉ 71 WORLDWIDE KINOLOGI



W KINACH OD 23 STYCZNIA

SZYBCY i SPRYTNI



ZOBACZ ZWIASTUN!

Sprytny szop o ksywce **SOKÓŁ** musi ocalić grupę zwierzątek uwięzionych w rozpędzonym pociągu, którym steruje żądny zemsty borsuk. Czy ich odwaga, spryt i gotowość do współpracy, pozwoli im ocalić skórę i zapobiec katastrofie?

**KOLEJ NA SZALONĄ
PRZYGODĘ!**

W KINACH OD 23 STYCZNIA



NO TO JEDZIEMY!

W czym podróżują zwierzaki?



A



JULA



B



VICTOR

C



D



JANIS

E



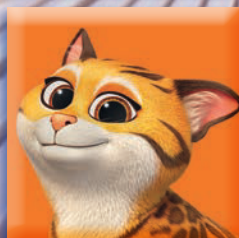
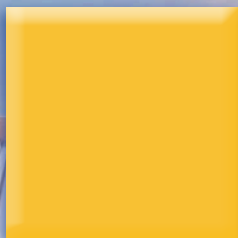
SŁODZIAK

LEO



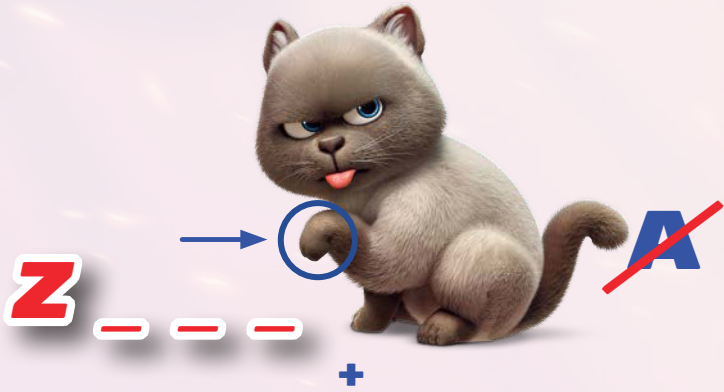
SUDOKU NA PODRÓŻ

Zwierzaki czekają na swoje miejsca w przedziale pociągu. Posadź je tak, aby w każdym rzędzie i w każdej kolumnie siedział jeden zwierzak.



KOLEJ NA REBUS

Rozwiąż rebus, a odczytasz hasło filmu!



_ _ _ _ _

+

DO

+



~~IES~~

~~WA~~

~~ON~~

_ R Z Y _ _ D Y

SOKOLI WZROK!

Kto na ciebie patrzy z okna pociągu?

A



B



C



D



E



F



JULA



KOKO



LEO

SOKÓŁ



RANDY



MADZIA



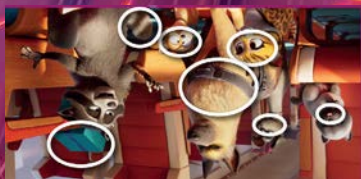
LABIRYNT

Pomóż **SOKOŁOWI** dotrzeć do jego przyjaciół, unikając spotkania z borsukiem Hansem.



RÓŻNICE

W wagonie pełnym zwierząt tak trzęsie, że aż 7 różnic dostrzegł operator kamery w swojej relacji. Znajdź je!



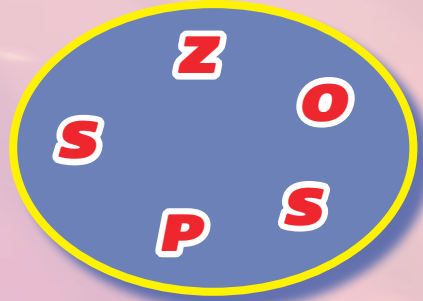
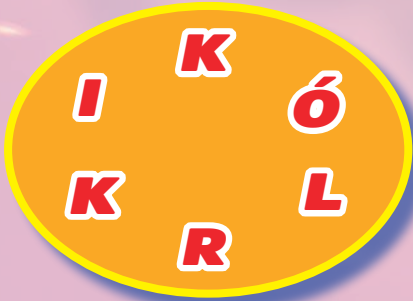
ODPOWIEDZ:



SZYBCY I



Z rozsypanych liter ułóż 6 nazw zwierząt.
Pozostałe litery utworzą rozwiązanie.



ALE JAZDA!

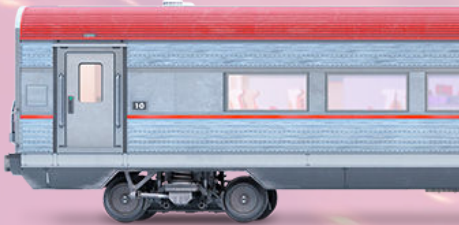
Którą drogą ekipa **SOKOŁA** dotrze rozpędzonym pociągiem na odludny teren, by uniknąć katastrofy w Toro City?



NA BOCZNYM TORZE

Połącz połówki tego samego obrazka!

A



B



C



D



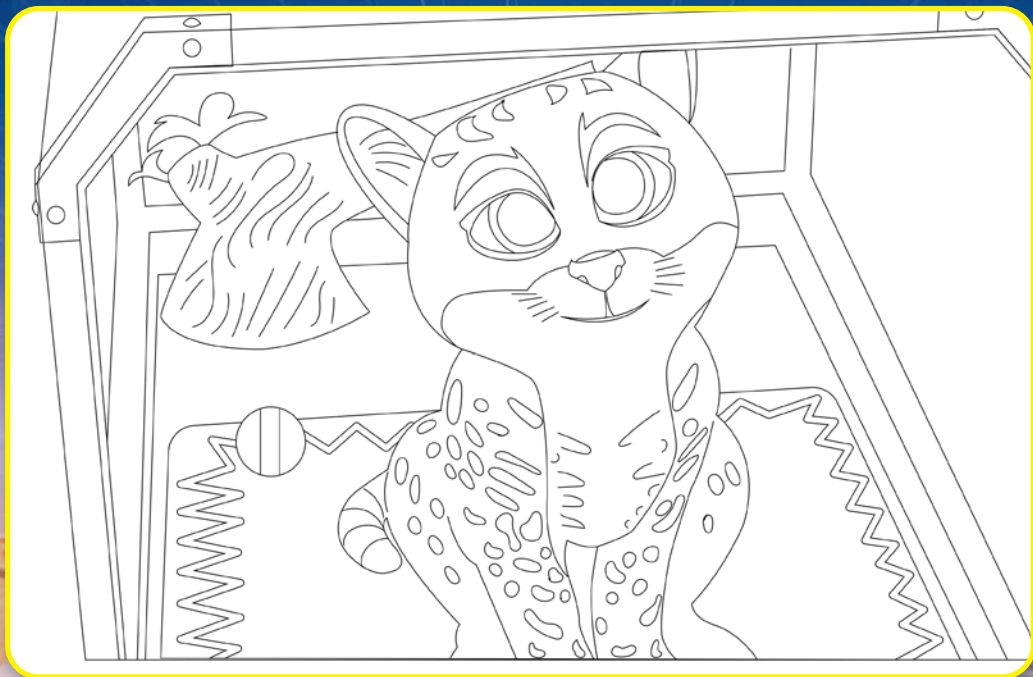
ZABIERZ SWÓJ BAGAŻ



SOKÓŁ dotarł do hamulców w rozpędzonym pociągu, ale podczas hamowania wszystkie bagaże wypadły z półek. Pomóż podróżnym odnaleźć co najmniej 5 bagaży.

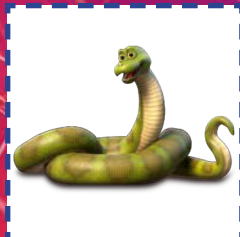
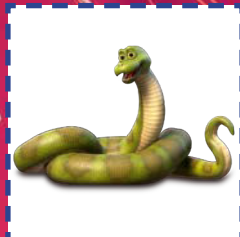
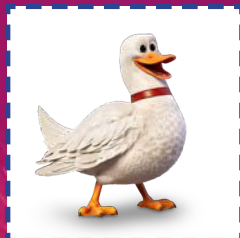
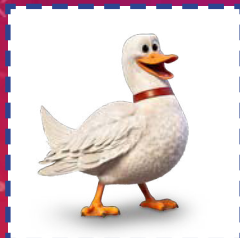


KOLOROWANKI



MEMO NA DROGĘ

Wytnij karty. Możesz zabrać je ze sobą np. w podróż pociągiem i grać z innymi pasażerami. Rozłóż karty obrazkiem do dołu. Pasażerowie na zmianę odwracają dowolne dwie karty obrazkiem do góry. Jeśli karty się zgadzają pasażer, który odwrócił karty, zachowuje je. Jeśli karty się nie zgadzają, są ponownie odwracane obrazkami do dołu. Pasażer z największą liczbą pasujących par wygrywa!



ZŁAP POCIĄG DO PRZYGODY!



**SZYBCY
I SPRYTNI**

W KINACH OD 23 STYCZNIA