



Zgodnie z Naturą

ZAPRZYJAŹNIJ SIĘ Z NATURĄ

TA KARTA PRACY POMOŻE WAM:

POZNAĆ INWESTYCJE ORAZ AKTYWNOŚCI PODJĘTE NA WASZYM OBSZARZE CHRONIONYM.

REZULTATEM WASZYCH DZIAŁAŃ BĘDZIE:

ROZPOZNANIE I ANALIZA INWESTYCJI ORAZ AKTYWNOŚCI PODJĘTYCH NA WASZYM OBSZARZE CHRONIONYM.

CZEGO POTRZEBUJECIE, ABY ZREALIZOWAĆ TO ZADANIE:

WIEDZY NA TEMAT PODJĘTYCH INWESTYCJI ORAZ AKTYWNOŚCI NA WASZYM TERENIE.

Z KIM WSPÓŁPRACOWAĆ?

Z UCZNIAMI I UCZENNICAMI, NAUCZYCIELAMI/NAUCZYCIELKAMI WASZEJ SZKOŁY, SPOŁECZNOŚCIĄ LOKALNĄ.

Cenne miejsca i obiekty przyrody na całym świecie obejmowane są specjalną ochroną. Ludzie nie chcą dopuścić do tego, aby zniknęły one z powierzchni Ziemi.

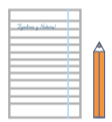
W Polsce formami ochrony przyrody są: park narodowy, park krajobrazowy, rezerwat przyrody, pomnik przyrody, stanowisko dokumentacyjne, użytek ekologiczny i zespół przyrodniczo-krajobrazowy. Pojedyncze gatunki roślin, zwierząt oraz grzybów mogą być objęte ochroną gatunkową.



JEŚLI KTÓRYŚ Z POWYŻSZYCH TERMINÓW BRZMI DLA CIEBIE OBCO, POPROŚ NAUCZYCIELA/NAUCZYCIELKĘ O ICH WYJAŚNIENIE.



W NASZYM KRAJU POWSTAŁA JESZCZE JEDNA, ZUPEŁNIE INNA I WYJĄTKOWA FORMA OCHRONY PRZYRODY. SIĘĆ OBSZARÓW NATURA 2000. TEN NIECODZIENNY PROJEKT REALIZOWANY JEST WE WSZYSTKICH KRAJACH UNII EUROPEJSKIEJ.



Czy wiecie, jakie każdy z Was ma doświadczenia przyrodnicze związane z różnymi formami przyrody? Usiądźcie razem w grupie projektowej i zapisujcie imiona osób, które...

→ BYŁY W KAMPINOSKIM PARKU NARODOWYM

→ WIEDZĄ, CZY W WASZYM REJONIE ZNAJDUJE SIĘ POMNIK PRZYRODY

→ WIEDZĄ, KTÓRA POLSKA PUSZCZA JEST NAJSTARSZA

→ WIEDZĄ, W KTÓRYM PARKU NARODOWYM W POLSCE MOŻNA ZOBACZYĆ RUCHOME WYDMY

→ WIEDZĄ, CZY W WASZYM REGIONIE ZNAJDUJE SIĘ PARK KRAJOBRAZOWY

→ WIEDZĄ, NA OBSZARZE JAKIEGO PARKU NARODOWEGO ZNAJDUJE SIĘ ZBUDOWANA ZE SKAŁY MACZUGA HERKULESA

→ BYŁY W JEDNYM Z NADMORSKICH PARKÓW NARODOWYCH

→ BYŁY W REZERWACIE PRZYRODY NIEDŻYWIŃCIEJ

→ WIDZIAŁY W NATURZE CHRONIONEGO W RAMACH PROJEKTU NATURA 2000 RYSIA LUB KOZICE

→ WIDZIAŁY NAJSŁYNNIEJSZY W POLSCE DĄB BARTEK W WOJEWÓDZTWIE ŚWIĘTOKRZYSKIM

→ WIEDZĄ, GDZIE ŻYJE NAJWIĘKSZY W POLSCE WĄŻ ESKULAPA, KTÓRY JEST WPISANY DO POLSKIEJ CZERWONEJ KSIĘGI ZWIERZĄT

→ ODWIEDZIŁY PARK NARODOWY, W KTÓREGO SYMBOLU ZNAJDUJE SIĘ WYDRA

→ WIEDZĄ, CO ZNAJDUJE SIĘ W SYMBOLU TATRZAŃSKIEGO PARKU NARODOWEGO

→ WIEDZĄ, CO ZNAJDUJE SIĘ W SYMBOLU GORCZAŃSKIEGO PARKU NARODOWEGO

→ BYŁY W NAJWIĘKSZYM PARKU NARODOWYM W POLSCE

→ ODWIEDZIŁY NAJBLIŻSZY REZERWAT PRZYRODY

→ BYŁY W JEDNYM Z GÓRSKICH PARKÓW NARODOWYCH

→ WIEDZĄ, NAD JAKĄ RZEKĄ LEŻY WIELKOPOLSKI PARK NARODOWY

→ POTRAFIĄ WYMIENIĆ TRZY GATUNKI PTAKÓW CHRONIONE W RAMACH PROGRAMU NATURA 2000

→ BYŁY NA ŁYSICY – NAJWYŻSZYM WZNIESIENIU NA TERENIE ŚWIĘTOKRZYSKIEGO PARKU NARODOWEGO



NATURA 2000 CO TO TAKIEGO?

Obszary Natura 2000 mogą być bardzo zróżnicowane: od wielkich terenów leśnych, przez stawy, doliny rzeczne po wieże kościołów, w których mieszkają nietoperze. Natura 2000 chroni rośliny i zwierzęta, które wymierają lub są zagrożone w skali europejskiej, ale też takie, które lokalnie występują dość licznie, ale na tle Europy są zagrożone, np. bocian biały.

Natura 2000 jest po to, by chronić przyrodę w całej Europie. To taka ogólnoeuropejska sieć powiązanych ze sobą obszarów chronionych, stworzona żeby powstrzymać wymieranie gatunków. Jej twórcy doszli do wniosku, że nie wystarczy chronić przyrodę w granicach poszczególnych państw, bo przyroda nie zna granic. Wspólnym systemem objęte są wszystkie kraje będące członkami Unii Europejskiej, w tym Polska.

Na obszarach Natura 2000 człowiek może podejmować różnorodne działania pod warunkiem, że nie szkodzą one przyrodzie. W odróżnieniu od parków narodowych, możemy prowadzić tam działalność rolniczą, a nawet firmę! Dozwolone jest także zbieranie grzybów, runa leśnego czy zrywanie kwiatów (oczywiście nie tych chronionych). Ważne, by wszystko robić w zgodzie z naturą, zachowując jej różnorodność biologiczną, czyli bogactwo gatunkowe. Czasem przyrodzie działania człowieka mogą nawet pomóc, np. wykaszanie łąk lub wypasanie na nich bydła, co pozwala chronić cenne siedliska.



NATURA 2000 CHRONI ROŚLINY I ZWIERZĘTA



WIĘCEJ INFORMACJI O OCHRONIE OBSZAROWEJ NATURA 2000 ZNAJDZIECIE M.IN. NA STRONACH INTERNETOWYCH:

www.lop.szczecin.pl/natura2000/docs/natura2000_dla_dzieci.pdf
<http://natura2000.gdos.gov.pl> oraz na naszej stronie www.ceo.org.pl/natura



1. Dobierzcie się w grupy po 4-5 osób i na podstawie tekstu wprowadzającego oraz dodatkowych informacji znajdujących się na polecanych stronach internetowych wspólnie stwórzcie inspirującą mapę myśli. Mapa myśli ma dotyczyć hasła „ochrona przyrody”.
2. Arkusz papieru ułóżcie tak, aby jednym spojrzeniem ogarnąć całą kartkę. Od centralnie umieszczonego hasła OCHRONA PRZYRODY stwórzcie odgałęzienia, coraz drobniejsze im dalej od głównego tematu, przy których zapiszcie kolejne myśli i skojarzenia.
3. Zapisujcie prosto, szybko. Pobudźcie swoją wyobraźnię za pomocą kolorowych obrazów i symboli!

MAPA MYŚLI TO INNOWACYJNA METODA NOTOWANIA, W KTÓREJ UŻYWA SIĘ KRÓTKICH HASEŁ I RYSUNKÓW. TAKI RODZAJ MYŚLENIA I NOTOWANIA MA ZWIĘKSZYĆ EFEKTYWNOŚĆ PRACY I ZAPAMIĘTYWANIA ORAZ POBUDZIĆ OBIE PÓLKULE MÓZGU.



TWORZĄC MAPĘ MYŚLI, UŻYWAJCIE RÓŻNYCH KOLORÓW, ZMIENIAJCIE KSZTAŁT I WIELKOŚĆ LITER, RÓBCIE RYSUNKI. NAJWAŻNIEJSZE JEST TO, ABY MAPA BYŁA DLA WAS CZYTELNA. O SPOSOBACH TWORZENIA MAPY MYŚLI PRZECYTACIE NA STRONIE INTERNETOWEJ <http://samouczki.ceo.org.pl/learn/index/14>.



TO DOBRY MOMENT, ABY PODZIELIĆ SIĘ SWOIMI WSPOMNIENIAMI I WYJĄTKOWYCH WYCIECZEK DO LASU LUB EMOCJAMI, JAKIE TOWARZYSZYŁY WAM PRZY OKAZJI SPOTKANIA NP. RYSIA CZY ŁOSIA W ICH NATURALNYM ŚRODOWISKU.

ANALIZUJECIE FAKTY I OBAŁAJCIE MITY!

A JAK JEST NAPRAWDĘ?

Wokół formy ochrony obszarowej Natura 2000 narasta wiele wątpliwości i mitów, które nie mają nic wspólnego z rzeczywistością. Zdarza się, że mieszkańcom/mieszkancom wyznaczonych obszarów Natura 2000 taka forma ochrony przyrody kojarzy się z niemożliwością podjęcia działań gospodarczych na tych terenach.

Rozważając szanse i możliwości, jakie niesie ze sobą projekt Natura 2000, należy pamiętać, iż przede wszystkim jest to program ochrony przyrody. Jego celem i jednocześnie obowiązkiem wobec społeczeństwa jest zachowanie różnorodności biologicznej dla przyszłych pokoleń. Ta ambitna wizja zapewne wielokrotnie będzie stawała w konflikcie z dążeniami człowieka do rozwoju cywilizacyjnego. Dlatego na program Natura 2000 należy spojrzeć szerzej, uwzględniając w ogólnie pojętym rozwoju społeczeństwa fakt, iż człowiek jest częścią ekosystemów występujących na naszej planecie.

(Źródło: <http://natura2000.gdos.gov.pl/strona/zarzadzanie-sieciami>)



Na podstawie zdobytej wiedzy i informacji zaczerpniętych z proponowanych poniżej stron internetowych, oceńcie, czy podane informacje o obszarach ochrony Natura 2000 są prawdziwe czy fałszywe.

SPOSÓB OCHRONY PRZYRODY W NATURA 2000 ZAMYKA MOŻLIWOŚĆ ROZWOJU GOSPODARCZEGO SPOŁECZNOŚCI ŻYJĄCYCH NA OBSZARACH WŁĄCZONYCH DO SIECI.

Prawda

Falsz

NA OBSZARACH NATURA 2000 OCHRONIE PODLEGA CAŁY TEREN, A NIE WYBRANE SIEDLISKA I GATUNKI ZWIERZĄT.

Prawda

Falsz

GŁÓWNĄ ZASADĄ NATURY 2000 JEST TO, ŻE NA JEJ TERENACH MOŻNA ROBIĆ WSZYSTKO, CO NIE POGARSZA STANU OBIEKTÓW, DLA KTÓRYCH OBSZAR ZOSTAŁ UTWORZONY.

Prawda

Falsz

WARTO SIĘGNAĆ PO WIEDZĘ UZUPEŁNIAJĄCĄ, DOSTĘPNĄ NA STRONIE PROJEKTU „ZGODNIE Z NATURĄ”: BIBLIOTEKA: <http://www.ceo.org.pl/natura/biblioteka>, ARTYKUŁY: <http://www.ceo.org.pl/natura/artykuly>

CIĘKAWYCH INFORMACJI ZAMIESZCZONE SĄ RÓWNIEŻ W WIRTUALNEJ BIBLIOTECE GENERALNEJ DYREKCJI OCHRONY ŚRODOWISKA: <http://natura2000.gdos.gov.pl/libraries>. ZNAJDZIECIE TU NIE TYLKO PODSTAWOWĄ WIEDZĘ DOTYCZĄCĄ OCHRONY ŚRODOWISKA, ALE RÓWNIEŻ CIĘKAWYCH ARTYKUŁY ZWIĄZANE Z TĄ FORMĄ OCHRONY PRZYRODY.



JAK SKUTECZNIE PRZEKONYWAĆ?

Co jest niezbędne, aby przekonać inne osoby, że środowisko naturalne należy chronić?



PERSWAZJA, WEDŁUG „SŁOWNIKA JĘZYKA POLSKIEGO”, TO NAMAWIANIE DO CZEGOŚ LUB ODRADZANIE CZEGOŚ Z PRZYTOCZENIEM ODPOWIEDNICH ARGUMENTÓW.

Oto kilka zasad, które pozwolą Wam świadomie przekonywać kogoś do swoich racji: miejcie odpowiednią wiedzę i umiejętność jej przekazywania.

- dobierajcie skuteczne argumenty,
- powołujcie się na fakty i dane,
- nawiążcie kontakt i znajdźcie wspólny język,
- podawajcie ciekawe przykłady.
- odwołujcie się do własnych doświadczeń,



Stosując zasady skutecznej perswazji, spróbujcie przekonać swojego kolegę lub koleżankę, że warto chronić środowisko naturalne. Zapiszcie swoje argumenty:



Znajdźcie informacje na temat inwestycji w Waszym rejonie, które – dzięki spełnieniu określonych wymogów – mogą funkcjonować na obszarze objętym ochroną:

INFORMACJE O POŁOŻENIU, WALORACH PRZYRODNICZYCH I TURYSTYCZNYCH INWESTYCJI NA OBSZARACH OBJĘTYCH OCHRONĄ NATURA 2000 W WASZYM REJONIE MOŻECIE ZNALEZĆ W INTERNECIE CZY W LOKALNEJ PRASIE. MOŻECIE RÓWNIEŻ O NIE ZAPYTAĆ W URZĘDZIE GMINY.

2. CHARAKTERYSTYKA WASZEGO OBSZARU NATURA 2000:

3. CZY WASZ OBSZAR NATURA 2000 JEST PROMOWANY? W JAKI SPOSÓB SIĘ GO PROMUJE?

7. JAK SIĘ NAZYWA INWESTYCJA I GDZIE SIĘ ZNAJDUJE?



5



Zwracając uwagę na walory przyrodnicze Waszego regionu, zaproponujcie hasło promujące inwestycje zrealizowane w ramach programu Natura 2000. Podzielcie się swoimi pomysłami z koleżankami/kolegami z klasy.

JAK STWORZYĆ CHWYTLIWE HASŁO REKLAMOWE? OTO KILKA REGUŁ, KTÓRE ZWIĘKSZĄ PRAWDOPODOBIEŃSTWO ODNIESIENIA SUKCESU:



Może zainspirują Was już istniejące hasła promujące polskie miasta:

- GDAŃSK - MORZE MOŻLIWOŚCI
- ŁĄCZY NAS BYDGOSZCZ
- ZAKOCHAJ SIĘ W WARSZAWIE
- CIESZ SIĘ CIESZYNYM



CZUJECIE NIEDOSYT WIEDZY NA TEN TEMAT? ODWIEDŹCIE STRONĘ <http://www.copywriting.pl/tworzenie-hasel-i-sloganow-reklamowych/>.

A najlepsze hasło Waszego regionu to:

Dzięki temu, że mieszkamy w rejonie objętym ochroną, możemy zobaczyć i poczuć naturę z bliska, poznać walory przyrodnicze obszaru, ale też korzystać z dostępnych na tym terenie aktywnych form wypoczynku, takich jak:

MACIE JUŻ DUŻĄ WIEDZĘ NA TEMAT OBSZARÓW CHRONIONYCH, ZWŁASZCZA NATURY 2000. NAJWYŻSZY CZAS NA PROMOCJĘ WASZYCH DZIAŁAŃ!

Publiczne przedstawienie rezultatów działań to jeden z kluczowych elementów każdego projektu edukacyjnego. Dlatego zaprezentujcie efekty Waszej wspólnej pracy szerokiej publiczności. Pokażcie znajomym, nauczycielom/nauczycielkom, mieszkańcom/mieszkankom miejscowości, co zdołaliście.

Prezentacja rezultatów to również szansa na pokazanie, z czego jesteście dumni, czego się nauczyliście i co już potraficie. Sposoby prezentacji pracy to morze możliwości.



7

4. JAKIE SĄ WALORY PRZYRODNICZE I KULTUROWE TERENU?

5. JAKA JEST OFERTA TURYSTYCZNA WASZEGO OBSZARU?

6. INNE, WEDŁUG WAS WAŻNE, KWESTIE DOTYCZĄCE WASZEGO OBSZARU NATURA 2000.



ODWIEDZAJĄC STRONĘ <http://natura2000.org.pl/jak-skorzystac-na-naturze-2000/>, MOŻECIE ZAPOZNAĆ SIĘ Z PRZYKŁADAMI DZIAŁAŃ Z ZAKRESU TURYSTYKI, KTÓRE SĄ PRZYJAZNE ŚRODOWISKU I ZOSTAŁY ZREALIZOWANE W POLSCE.

ZORGANIZUJCIE SPOTKANIE NA TEMAT NATURY 2000

Świetną okazją do tego, aby poznać funkcjonowanie inwestycji powstałych na obszarach Natura 2000 w Waszym rejonie, jest zorganizowanie spotkania w Waszej szkole z inicjatorami/inicjatorkami tego przedsięwzięcia lub zaplanowanie wycieczki w to miejsce.



PRZED SPOTKANIEM ZASTANÓWCIE SIĘ, CZEGO CHCIELIBYŚCIE SIĘ DOWIEDZIEĆ I O CO ZAPYTAĆ.

PRZYKŁADOWE PYTANIA I KWESTIE, KTÓRE MOŻNA PORUSZYĆ. WYNOTUJCIE KRÓTKO SWOJE OBSERWACJE I REFLEKSJE?

JAKIE SĄ POZYTYWNE KONSEKWENCJE TEGO, ŻE WASZ REJON ZNAJDUJE SIĘ NA TERENIE OBSZARU CHRONIONEGO NATURA 2000?

W JAKI SPOSÓB MOŻECIE PRZYZYCINIĆ SIĘ DO PROMOCJI ZARÓWNO OBSZARÓW NATURA 2000, JAK I WASZEGO REGIONU?



6

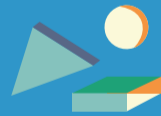
POMYSŁY NA PREZENTACJĘ:

- Przygotujcie materiały informacyjne o poznanych rozwiązaniach – dzięki temu wypromujecie swój region wśród społeczności lokalnej.
- Stwórzcie edukacyjny profil na Facebooku.

WEJDŹCIE NA STRONĘ GŁÓWNAJĄ WWW.FACEBOOK.COM I W DOLNYM PANELU KLIKNIJCIE: „UTWÓRZ STRONĘ”. JEŚLI WASZA GRUPA PROJEKTOWA MA SWOJE KONTO OSOBISTE NA FACEBOOKU, ZAŁOGUJCIE SIĘ. UZUPEŁNIJCIE PROFIL REGULARNIE O INFORMACJE DOTYCZĄCE WASZEGO REGIONU. PAMIĘTAJCIE, ŻE TYLKO REGULARNIE AKTUALIZOWANE STRONY CIESZĄ SIĘ DUŻYM ZAINTERESOWANIEM ODBIORCÓW/ODBIORCZYŃ. DO POLUBIENIA STRONY ZAPRASZAJCIE SWOICH ZNAJOMYCH I ZNAJOME, KTÓRZY MAJĄ KONTO NA FACEBOOKU.



- Stwórzcie tablicę informacyjną lub plakat prezentujący różnorodne formy ochrony przyrody występujące w Waszym regionie oraz opisujący realizowane w nim inwestycje i aktywności, które dzięki spełnieniu określonych wymogów mogą funkcjonować na obszarze objętym ochroną.



TABLICE MOŻNA UMIEŚCIĆ W SZKOLE, PRZED SZKOŁĄ, W POBLISKIM SKLEPIE, W LOKALNYM DOMU KULTURY, BIBLIOTECE, W MIEJSCACH, W KTÓRYCH BĘDĄ DOSTĘPNE DLA SZEROKIEGO GRONA ODBIORCÓW/ODBIORCZYŃ.

- Jeśli Wasza szkoła ma stronę internetową lub wydaje gazetkę szkolną, za jej pośrednictwem podzielcie się wynikami Waszej pracy.
- Opracujcie ulotki informacyjne, które mogłyby być dystrybuowane w Waszej szkole, pobliskim sklepie, lokalnym domu kultury, bibliotece lub w miejscach, w których będą dostępne dla szerokiego grona odbiorców/odbiorczyń.
- Spróbujcie dotrzeć do lokalnych redakcji i rozgłośni radiowych. Podzielcie się na antenie wiedzą na temat Waszego regionu. A może uda Wam się zainicjować cykliczny program dotyczący Waszego wyjątkowego obszaru?

Żadna z powyższych propozycji nie spełniła Waszych oczekiwań? Przedstawcie swoje pomysły i wybierzcie najbardziej odpowiedni!

NA KONIEC WARTO ZASTANOWIĆ SIĘ, CO SIĘ UDAŁO, A CO MOGŁO PÓJŚĆ LEPIJ

NASZ PROJEKT UWAŻAMY ZA SUKCES, PONIEWAŻ _____

TRUDNOŚĆ SPRAWIŁO NAM _____

NASZA GRUPA PRZEZWYCIĘŻYŁA TO DZIĘKI _____

NAUCZYLIŚMY SIĘ _____

WSZYSTKO SIĘ UDAŁO, WIĘC CZAS NA WSPÓLNE ŚWIĘTOWANIE!